

CONTATOS

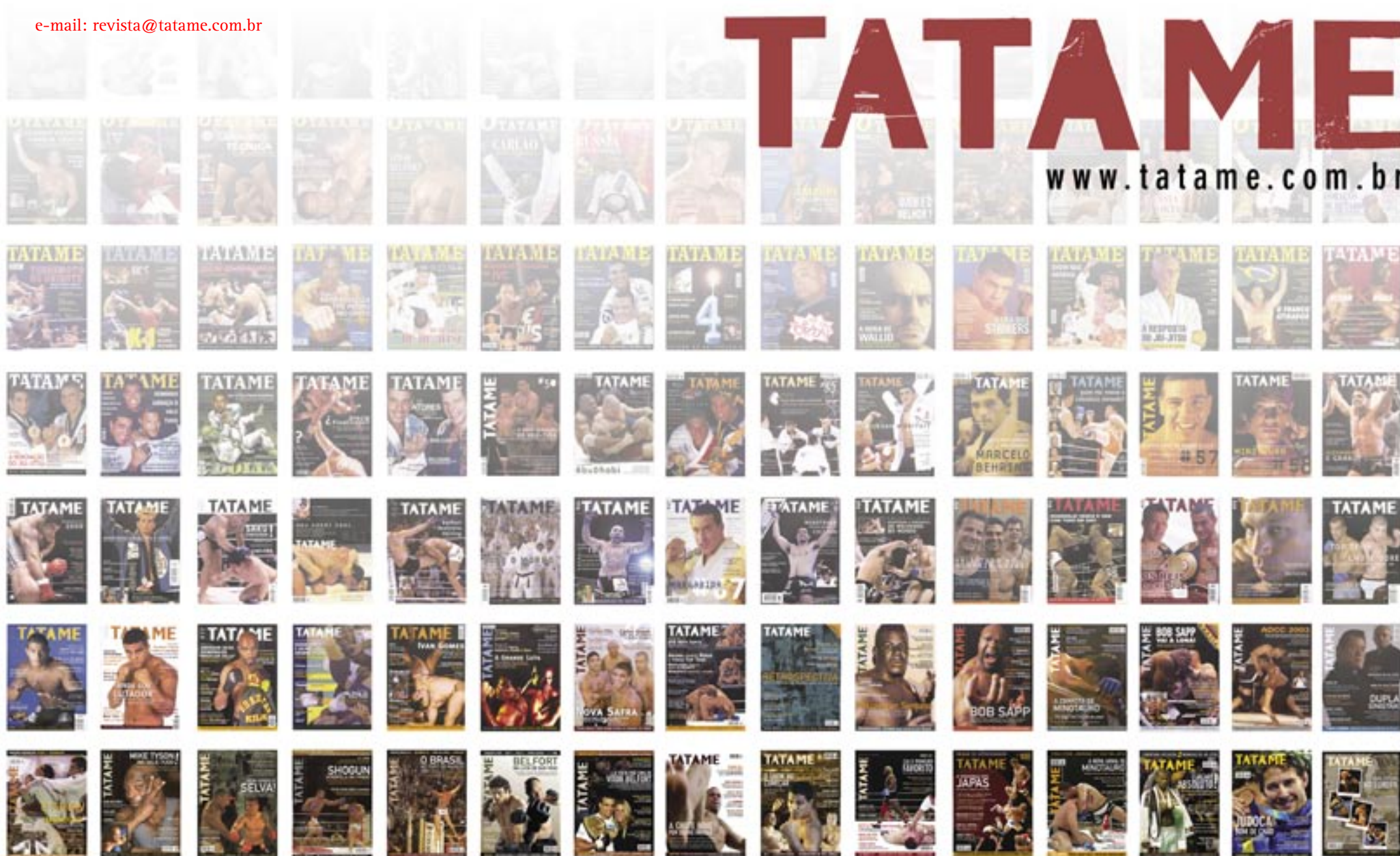
Tel/fax: 55 (21) 2233-7755

Av. Marechal Floriano 38/1208 - Centro
Rio de Janeiro - BRASIL - CEP 20080-004

e-mail: revista@tatame.com.br

TATAME

www.tatame.com.br



APRESENTAÇÃO

WANDERLEI NO TOPO DO MUNDO: flagrante da TATAME quando o brasileiro conquistou o cinturão do Pride GP no Japão. A foto foi reproduzida no mundo inteiro

A revista TATAME

Após 13 anos de trabalho, a TATAME se consolidou como uma das mais tradicionais e reconhecidas revistas esportivas do Brasil. Líder e pioneira no segmento de lutas e artes marciais, a publicação é mundialmente respeitada e considerada referência na América Latina.

O número zero da TATAME circulou em novembro de 1994 e, nesses 13 anos, a revista ajudou a divulgar e desenvolver modalidades como o Judô, Boxe, Muay Thai e MMA. Durante esse período, acompanhamos e participamos ativamente do processo de quebra do preconceito que existia em relação aos lutadores profissionais e seus esportes. Hoje os lutadores estão na grande mídia, nos programas de auditório, nas novelas e têm na TATAME a sua grande referência.

Distribuída pela Fernando Chinaglia, a TATAME é uma publicação mensal (27,5 cm X 20,5 cm) composta por 52 páginas coloridas (4/4), capa em papel couchê 150 g e verniz UV, miolo em papel couchê 90 gramas. A tiragem média é de 22.000 exemplares, com distribuição nacional (capitais e interior). Apesar de não possuímos política agressiva de assinatura, contamos com uma carteira média de 1.100 assinantes.

Entre os nomes lançados em nossas páginas estão os campeões mundiais de MMA Vitor Belfort, Wanderlei Silva e Rodrigo Minotauro.

www.tatame.com.br



15 MIL ACESSOS/DIA

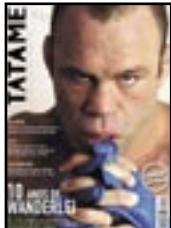
O site www.TATAME.com.br surgiu como um complemento do trabalho desenvolvido pela revista, mas em pouco tempo adquiriu vida própria. Hoje a página conta com versões em Inglês e Português, com uma média de 15.000 acessos/dia.

PROMOÇÕES

Além de equipe própria, o que proporciona grande agilidade com várias atualizações diárias, o site TATAME promove sorteios de prêmios, enquetes e promoções que podem ser associadas a sua marca, lhe proporcionando grande visibilidade.

TATAME TV

Neste ano de 2007, relançamos o projeto TATAME TV! O www.tatametv.com.br é um site no qual disponibilizamos vídeos de lutas, entrevistas e bastidores com os principais expoentes do mundo das lutas e do esporte.





Glória Maria se impressionou com a gradiosidade do Pride e fez uma matéria de 6 minutos no fantástico.

As lutas na grande mídia

A exposição e o interesse pelo mercado de lutas no Brasil cresceu consideravelmente nos últimos anos. Uma pesquisa feita pelo Ibope, e comentada em página inteira pelo caderno de esportes do Jornal do Brasil, mostra que, no Brasil, a luta só perde para o futebol na preferência dos telespectadores dos canais de esporte por assinatura. Na pesquisa, o MMA está na frente de esportes como vôlei, futsal, tênis, automobilismo e basquete.



O Brasil no topo do mundo

No exterior, há anos o mercado de artes marciais gera uma movimentação financeira significativa. Os dois maiores pólos são os EUA e o Japão. O Brasil detém campeões nos dois mais expressivos eventos de lutas desses países, assim como em todos os grandes eventos profissionais de lutas do mundo. O talento dos nossos lutadores é reconhecido internacionalmente.

No Brasil, os eventos de MMA (Mixed Martial Arts) evoluem a cada ano, muito à reboque dos resultados conquistados pelos nossos campeões no exterior. Esses eventos vêm encontrando uma receptividade cada vez maior do público leigo.

Do Vale-Tudo ao MMA

O maior evento de lutas do mundo é o UFC, e é realizado nos EUA. O evento promove combates nos quais os atletas usam técnicas de diversas modalidades de lutas. É o antigo conceito de Vale-Tudo, transformado em esporte de alto nível e rebatizado de MMA (Mixed Martial Arts).



No Japão, os eventos de luta ganham contornos de shows de rock, atraindo mulheres, casais e até crianças.

PERFIL

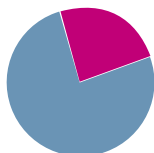
Perfil da revista e do site:

Podemos afirmar que aproximadamente 70.000 pessoas lêem a revista TATAME todos os meses. Já o site recebe 450 mil acessos no mesmo período.

Estatística de Leitores:

SEXO:

Homens: 76%
Mulheres: 24%

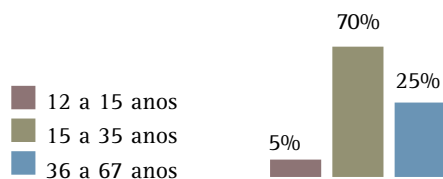


ESCOLARIDADE:

54% - Possuem 2º grau
33% - Possuem 3º grau
13% - Possuem só o 1º grau

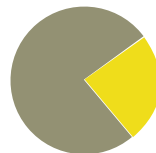
IDADE:

Entre 12 e 67 anos com predominância na faixa etária que vai dos 15 aos 35 anos.



ESTADO CIVIL:

Solteiros: 76% dos leitores
Casados: 24% dos leitores



LEITORES POR REGIÃO:

65% - Sudeste
13% - Sul
9% - Centro-Oeste
8% - Nordeste
3% - Norte
2% - Exterior

64% possuem computador
63% possuem carro
82% possuem celular
41% possuem cartão de crédito
30% falam inglês
8% falam espanhol
5% falam outros idiomas
73% possuem TV por assinatura
88% frequentam academia
79% trabalham
Usuários de Internet: 72% dos leitores
Possuem email próprio: 68% dos leitores

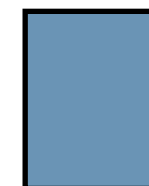
Preço da publicidade na revista:



1/3 página
R\$ 2.200,00



1/2 página
R\$ 2.700,00



1 página
R\$ 3.700,00



Página dupla
R\$ 5.800,00

*Contracapa Interna: R\$ 4.800,00

*Contracapa Externa: R\$ 5.850,00

*Página Determinada: acréscimo de 20%

Preço da publicidade no site:

Top Banner c/ até 4 publicidades
(situado no topo da página) - R\$ 1.600,00 *

15.000
acessos/dia

* preço cheio para 30 dias de veiculação

